

BautenschutzKriegl

GmbH seit 1982



IHR SPEZIALIST FÜR FEUCHTE WÄNDE



Inhalt

Mauertrockenlegung Allgemein	2
Feuchtigkeit gehört nicht in das Mauerwerk!	3
Bauzustandsanalyse	5
Flankierende Maßnahmen zur Mauerwerkstrockenlegung.....	6
Entfeuchtung durch Bautrockner	6
Heizstabtechnik vortrocknen / nachtrocknen	7
Horizontalisolierung (Horizontal Sperre)	8
Vertikalisolierung (Vertikal Sperre)	10
Schleierverpressung	11
Rissverpressung über Bohrpacker.....	13
Undichte Arbeitsfugen (Tiefgaragen, Keller).....	14
Undichte Dehnfugen	15
Schimmelpilze	17
Pilzbeseitigung gehört in die Hände von Fachleuten! Fragen Sie uns!	17
Ursachenermittlung	17
Physikalische Grundlagen	17
Schimmelpilz - Abhilfe.....	17
Referenzliste	18
Burgtheater 1010 Wien	18
Tiefgarage Klagenfurt (Baumeister Breitenhuber)	19
Mauern trocken legen in Wien, Niederösterreich und Burgenland	20
Abdichten von Terrassen in Wien	24
Risse verpressen, in Wien	24
Abdichten, Beschichten, in Wien	24
Mauer trocken legen und verfestigen, in Kärnten	25
Abdichten von Bewegungsfugen, in Kärnten	27
Abdichten, Beschichten, in Kärnten	27
Risse verpressen, in Kärnten.....	27
Schleier verpressen in Kärnten.....	28
Mauer trocken legen in der Steiermark.....	28
Kontakt	29



Mauertrockenlegung Allgemein

Bauschäden durch Wasser sind kein Bagatelproblem!

Die Lösung erfolgt durch den Spezialisten für Bauwerksabdichtung!

Nicht oder zu spät erkannte Schäden an Abdichtungen sind bis heute eine der Hauptursachen für Schäden an Gebäuden und die damit einhergehenden Substanzverluste und finanzielle Folgen.

Werden Abdichtungsschäden nicht frühzeitig erkannt und systematisch beseitigt, wird das Bauwerk über die Jahre schleichend durch Feuchtigkeit geschädigt!

Durch den kapillaren Salzlösungskreislauf im Mauerwerk ist ein permanenter Zerstörungsprozess im Mauerwerk vorhanden!

Nasse Wände und feuchte Keller zerstören durch Salze, Nitrate und Chloride nicht nur die Bausubstanz, sondern können auch gesundheitsgefährdenden Schimmel und Schwebstoffbefall zur Folge haben!

Überdies bedeutet ein trockenes Haus erheblich geringere Heizkosten und ein angenehmes Wohngefühl!

Wir beschäftigen uns bereits seit 1982 mit Saniersystemen für Neubau, Altbau und denkmalgeschützten Bauten!

Ständig orientieren wir uns durch Teilnahmen an einschlägigen Tagungen am aktuellen Stand der Technik!

Wir bieten Ihnen eine Sach- und fachgerechte Ausführung auf den derzeit letzten Stand der Anwendungstechnik und Materialkunde!

Wir verwenden ausschließlich hochwertige Qualitätsprodukte der MC-Chemie bzw. anderer namhafter Hersteller.

Unsere langjährige Erfahrung, gepaart mit der ständigen Weiterentwicklung der Maschinen und Materialien, bildet die Grundlage unseres Erfolges und weist uns als Spezialisten bei der Mauerwerks-/ Bauwerksabdichtung aus!



Feuchtigkeit gehört nicht in das Mauerwerk!

Schützen Sie Ihr Haus vor Feuchteschäden

Bei Feuchte und Nässe im Mauerwerk ist selten nur eine Ursache für das Problem verantwortlich

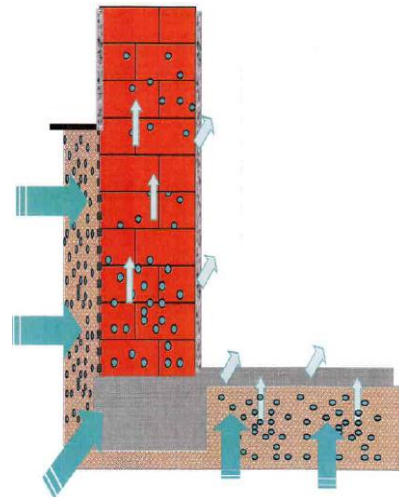
Meist wird der Schaden durch mehrere Faktoren verursacht:

Bauphysikalische Veränderungen – Umbauten, Nutzungsänderungen Nachisolierung der Häuser durch Wärmedämmung und der Einbau dichter Fenster!

Bei unsachgemäß ausgeführten Modernisierungen wird das Problem zwar verzögert aber schlussendlich nur vergrößert!

Feuchtigkeit und Folgen

- Feuchtigkeit mit gelösten Salzen
- Fortschreitende Zerstörung des Mauerwerkes
- Putzschäden und Salzausblühungen
- Hohe Heizkosten
- Schimmelwachstum
- Eingeschränkt Nutzung
- Schlechte wohnhygienische Verhältnisse
- Gesundheitliche Risiken





Nachträgliche Abdichtungen sind keine „Konfektion von der Stange sondern **Maßanfertigungen!**

Qualifikation

Erfahrung

Sorgfalt

	<p>aufsteigende Feuchtigkeit</p> <p>⇒ Horizontalsperrung z.B. Sägen oder Injektion</p>		<p>seitliche Bodenfeuchtigkeit</p> <p>⇒ Vertikalabdichtung z.B. Dickbeschichtung</p>
	<p>Schwitzwasser</p> <p>⇒ Wärmedämmung z.B. Perimeterdämmung</p>		<p>Salzausblühungen und hygroskopische Salze</p> <p>⇒ Sanierputze</p>

Beachten Sie bitte unserer umfangreiche Referenzliste

Unsere Erfahrung ist Ihr VORTEIL



Bauzustandsanalyse

Beim Aufstellen einer fachgerechten Bauzustandsanalyse für ein Objekt müssen Bauschäden eingehend, auch messtechnisch untersucht werden.

Dabei ist am wichtigsten die Bewertung der objektspezifischen Gegebenheiten wie die Aufstellung einer Feuchte- und Schadensbilanz.

Dafür ist die Entnahme einer Mauerwerksprobe erforderlich.

Außerdem ist die Entscheidung zu treffen welche flankierenden Maßnahmen im Sinne einer Salzbehandlung eine Putzsanierung oder eventuell eine Dränage notwendig sind.

Erst wenn die Daten der Bauzustandsanalyse bekannt sind kann entschieden werden ob man mit Druck (verpressen mittels Packer) oder drucklosen Verfahren arbeitet

Meistens ist eine Vortrocknung nicht nur sinnvoll, sondern sogar unabdingbar

Das Bild zeigt die Entnahme eines Bohrkernes.





Flankierende Maßnahmen zur Mauerwerkstrockenlegung

Flankierende Maßnahmen dürfen grundsätzlich nicht mit der „Trockenlegung eines Objektes“ gegen kapillaren Feuchtigkeitsaufstieg verwechselt werden.

Flankierende Maßnahmen können die (aufsteigende) Feuchtigkeit zum Objekt verringern oder verhindern und für eine Trocknung *günstige* Bedingungen schaffen.

Neben der Schadsalzreduktion, Vertikalabdichtung, Putze, Anstriche, Wärmedämmung und klimatischen Maßnahmen ist die Entfeuchtung des Mauerwerkes eine wesentliche Maßnahme.

Durch das nachträgliche einbringen einer Horizontalisolierung (Mauertrockenlegungsverfahren) wird oft davon ausgegangen, dass die Mauerwerkstrocknung automatisch erfolgt. Dies ist grundsätzlich FALSCH

Mit dem Einbringen der Horizontalabdichtung in ein Mauerwerk wird lediglich der kapillare Feuchtigkeits-Transport verhindert oder behindert, nicht jedoch eine Entfeuchtung bewirkt!

Entfeuchtung durch Bautrockner

Beschleunigte BAUWERKSTROCKNUNG (Entwässerung) bei Wasserschäden, Kondenswasser Schäden oder nach Feuchtigkeitsanierungen. Porentiefes Aussaugen von Bauwerksnässe aus Mauerwerk, Decken und Betonböden



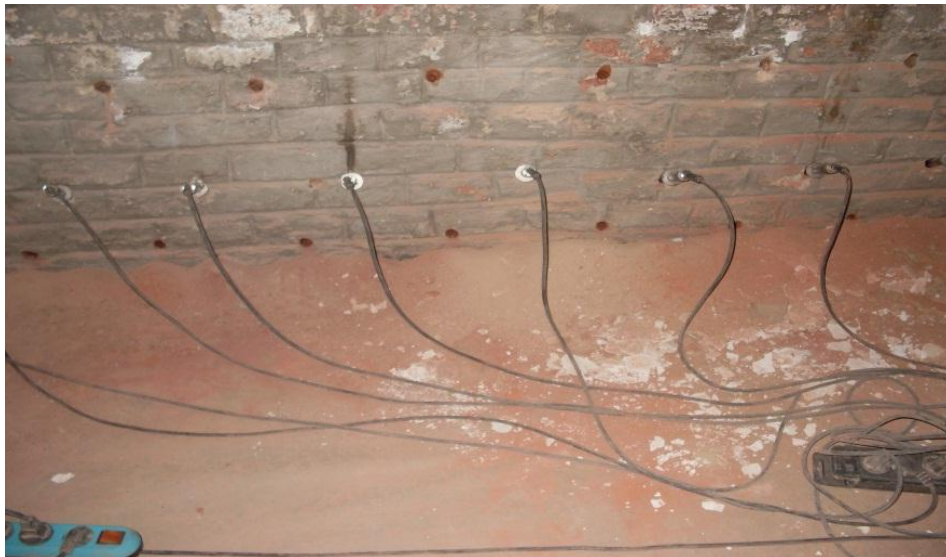


Heizstabtechnik vortrocknen / nachtrocknen

Ein feuchtes Mauerwerk kann nur wenig zusätzliche Feuchte (Injektionsflüssigkeit) aufnehmen. Wo schon das Mauerwerk mit Feuchte gesättigt ist kann keine oder nur wenig Feuchte aufgenommen werden. Erst bei einer vorhergehenden Trocknung ist eine optimale Aufnahme der Injektionsflüssigkeit möglich.

Ein getränkter Schwamm (Mauerwerk) der in einen Eimer mit Injektionsmittel geworfen wird kann nur begrenzt oder gar keine Flüssigkeit aufnehmen!.

Nur ein ausgewundener Schwamm (getrocknetes Mauerwerk) nimmt ausreichend Injektionsflüssigkeit auf.



Beim Vortrocknen handelt es sich um eine Wandaustrocknung bei Mauerwerk mit einem hohen Durchfeuchtungsgrad.

Bei der Heizstabtechnik wird das Mauerwerk zunächst bis mindestens zur Mitte angebohrt. Anschließend werden die Heizstäbe in das Mauerwerk eingebracht.

Das Mauerwerk wird dadurch im Mittel auf eine Temperatur von 60 bis 80 Grad Celsius erwärmt, wobei in der Nähe der Heizstäbe die Temperatur auch über 100 Grad Celsius liegen kann..

Unsere langjährige Erfahrung mit der Heizstabtechnik hat bisher gezeigt, dass eine fachgerechte Anwendung keine Probleme verursacht.

Das Nachtrocknen bewirkt eine Beschleunigung der Wandaustrocknung im Hinblick auf einen kontinuierlichen Arbeitsablauf für Nachfolgearbeiten, wie z.B. Verputzen, Wandverkleidung, Anstriche, etc.

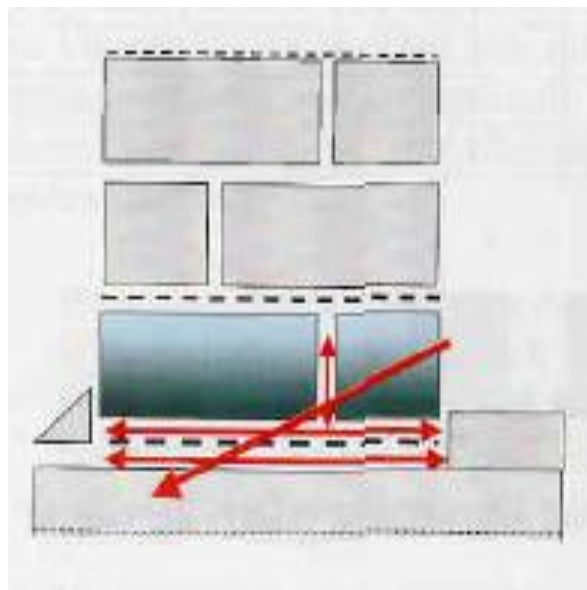


Injektionstechnik eine bewährte und ausgereifte Methoden zur Beseitigung der aufsteigenden und- seitlich eindringenden Feuchtigkeit.

Bei der Sanierung mit Injektionen wird eine Sperrflüssigkeit durch in horizontaler Linie angeordnete Bohrlöcher in das Mauerwerk eingebracht.

Es wird zwischen Druck bzw. drucklosen Verfahren unterschieden.

Horizontalisolierung (Horizontalisperre)



Einbringen einer Horizontalisperre

- Kunstharzverfahren mit Druck
Das Kunstharz wird mittels Packer in die Mauer verpresst
- Siliconat verfahren ohne Druck
Hier wird hydrophobieren das Mauerwerk mit Siliconat getränkt.



Ansicht Bohrlochabstand (Horizontalisolierung)

Bohren der Injektionslöcher in Abständen von ca. 10 bis 12cm Die Bohrtiefe beträgt ca. bis minus 5cm der Mauerstärke mit einem Durchmesser von 14mm oder 22mm je nach Erfordernis.

Einbringen des geeigneten Injektionsmittels mit Druck oder druck los entsprechend der Aufnahmefähigkeit des Mauerwerks bis zur vollständigen Sättigung der Kapillaren. Kontrolle der der Wirkungsprinzipien auf eine durchgehende Überlappung des Injektionsmittels im Mauerwerk (Sperrgürtel).

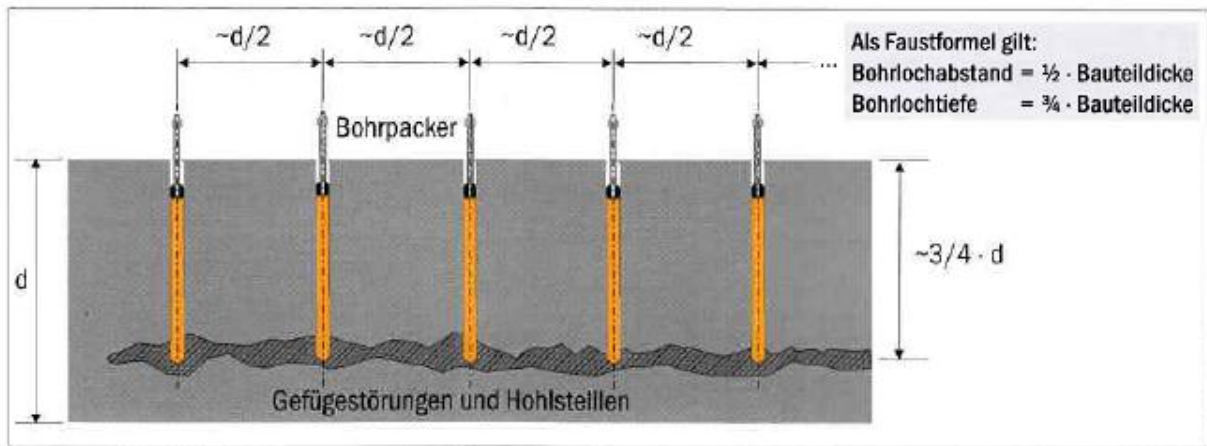




Vertikalisolierung (Vertikalsperre)

Bei vertikalen Gefüge Störungen und Durchfeuchtungen von Bodenplatten und Wänden kann die nachträgliche Abdichtung durch eine Vertikalinjektion in das Bauteil von innen ohne Aufgraben an Außenmauern in erdberührenden Bereich gegen seitlich eindringendes Wasser erfolgen.

Wie im Bild unten ersichtlich werden in die Schadstellen des Bauteiles rasterartige Bohrkanäle eingebracht(etwa 30 Bohrlöcher / m² je nach Erfordernis



Über die gesetzte Packer werden Poren, Kapillaren, und Hohlräume mit einem geeigneten Füllstoff verfüllt und abgedichtet. Der Kontrolle der Wirkungsprinzipien kommt eine wesentliche Aufgabe zu. Im Bild unten sehen Sie die drucklose (hydrophobierende) Variante





Schleierverpressung Vergelung an der Bauteilaußenseite

Undichte Bauteile können objektabhängig auch durch eine Flächeninjektion an der Bauteilaußenseite durch eine Schleierinjektion abgedichtet werden.

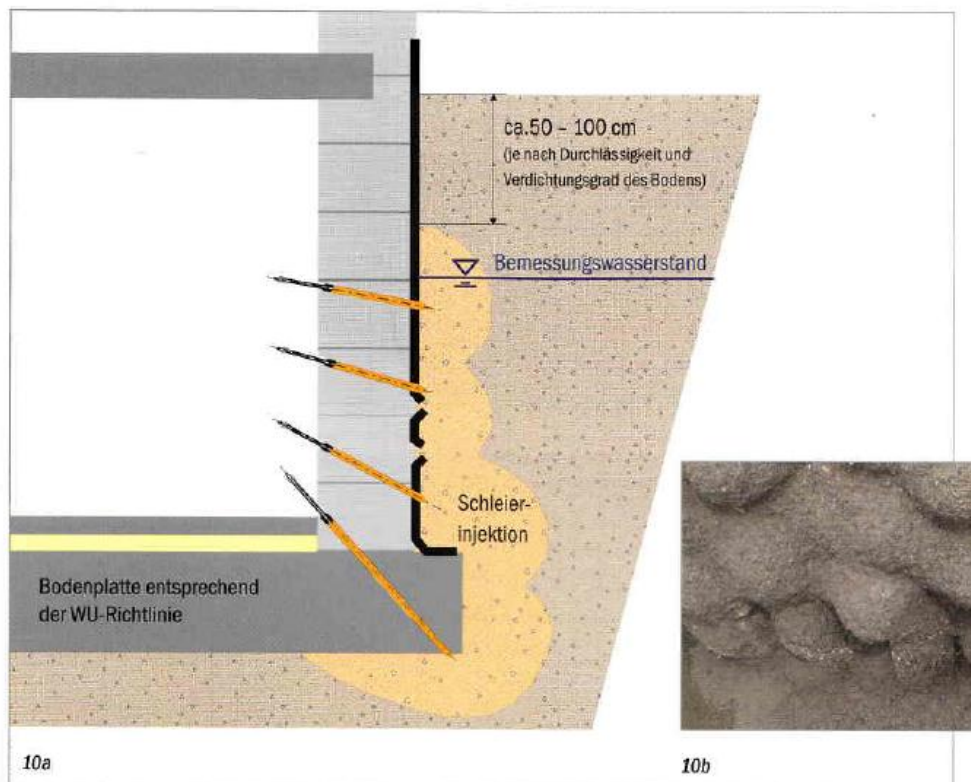
Bei der Vergelung wird durch von innen angebrachte Bohrlöcher eine zweikomponentige Flüssigkeit an die Wandaußenseite gepresst. Dort verbindet sie sich zu einer dauerhaften gelhaltigen Sperrschicht.

Hierbei verhindert ein vor dem Bauteil ausgebildeter Schleier aus Polyurethanharz den Wasserzutritt zu Bauwerk oder in die Dehnfuge.

Es ist dies eine nachträgliche Abdichtung erdberührender Bauwerke

Typische Anwendungsfälle für die Schleierinjektion sind die nachträgliche Abdichtung von Kellerwänden (Erdkeller, Weinkeller) sogar Tunnelbauwerken im drückenden Grundwasser die von außen nicht zugänglich sind und für die aus statischer Sicht keine Verstärkung der Bauteile erforderlich ist.

Die Schleierverpressung ist eine abdichtende Injektion, die jedoch in statischer Hinsicht keine Verstärkung der Bauteile bewirkt.





Bautenschutz Kriegl GmbH

seit 1982

IHR SPEZIALIST FÜR FEUCHTE WÄNDE

Mauersanieren
Horizontalisierung
Vertikalabdichtung
Abdichtung gegen Grundwasser
Wandaustrocknung
Entfeuchtung

Das Bild unten zeigt und veranschaulicht das ausreagierte Material!
Eine 20 fache Materialerweiterung ist denkbar.

Ein deutliches Leistungsmerkmal eines elastischen Polyurethanharzes der MC Chemie gegen stark drückendes Wasser in Kombination mit dem Polyethanschaum





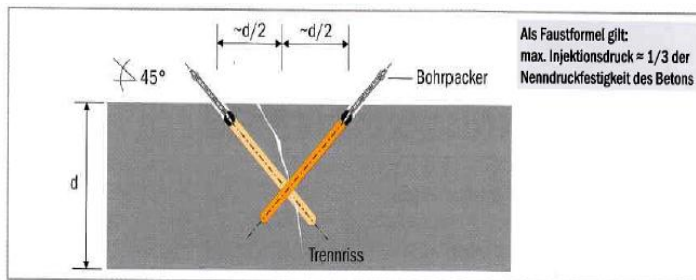
Rissverpressung über Bohrpacker.

Verfüllen von Rissen und Hohlräumen in Stahlbeton.

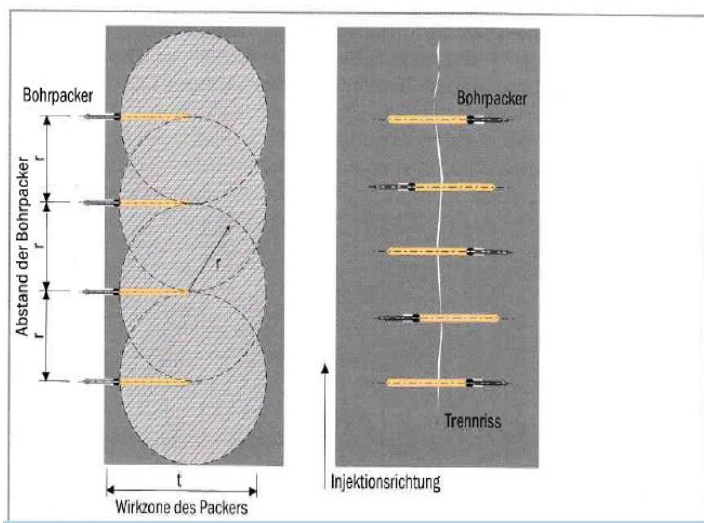
Risse gehören zu den alltäglichen Schadensbildern im Betonbau sowie der Instandsetzung. Sie lassen sich in Stahlbeton nicht grundsätzlich vermeiden, müssen aber sachgerecht verschlossen werden. Treten bei wasserundurchlässigen Bauteilen aus Beton wasserführende Risse, so können diese durch Injektion eines geeigneten Füllstoffes z.B. von der MC Chemie über Bohrpacker abgedichtet werden.

Hierzu werden Bohrkanäle in das Bauteil eingebracht, welche die Risse wie im Bild unten gezeigt im 45°-Winkel kreuzen.

Nach dem Ausblasen (absaugen) der Bohrkanäle werden Bohrpacker in die Kanäle eingesetzt über die der geeignete Füllstoff verpresst wird.



Rissverpressung mittels Bohrpacker



Anordnung der Bohrpacker bei der Rissverpressung



Undichte Arbeitsfugen (Tiefgaragen, Keller)

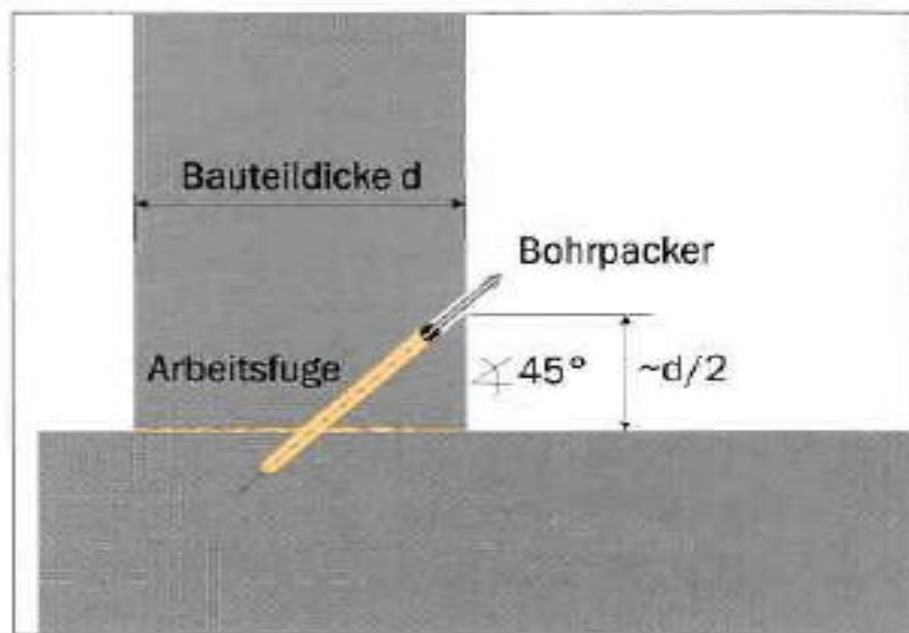
Eine undichte Arbeitsfuge kann ähnlich wie bei der Rissverpressung durch Injektion eines geeigneten Füllstoffes (Kunstharz) abgedichtet werden.

Hierzu werden im Anschlusspunkt zwischen Bodenplatte und Wand wie in der Abbildung dargestellt, Bohrkanäle eingebracht, die die Arbeitsfuge im 45° Winkel kreuzen.

Die Injektion des Füllstoffes erfolgt über Packer die nach ausblasen (absaugen) des Bohrkanales eingesetzt und verschraubt werden.

Bei Vertikalen Fugen erfolgt die Verpressung von unten nach oben.

Nach Beendigung der Injektion werden die Packer entfernt und die Öffnungen kraftschlüssig verschlossen!





Undichte Dehnfugen

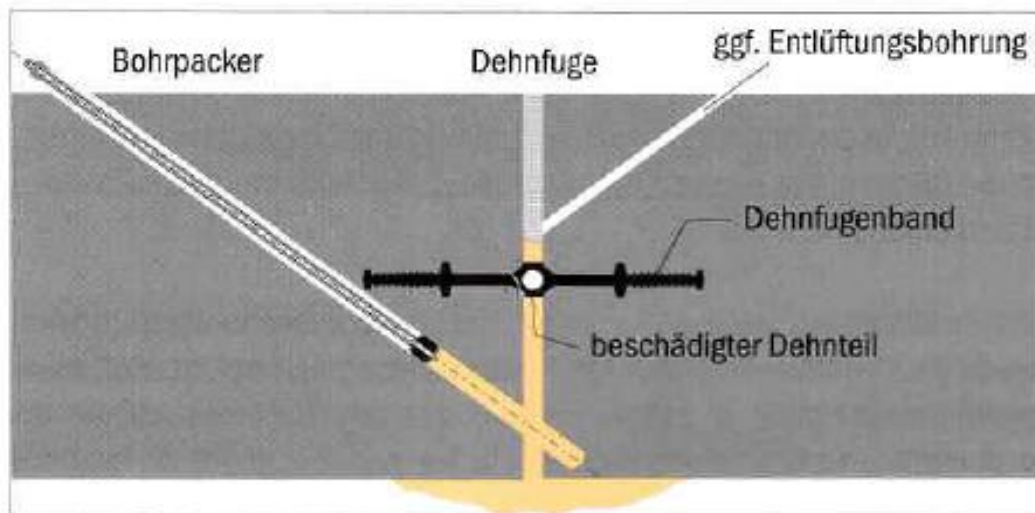
Bei einem beschädigten und undichten Dehnenteil des Fugenbandes kann die Dehnfuge mit Epoxidharz verpresst und abgedichtet werden.

Hierzu wird die Dehnfuge- wie in der Abbildung dargestellt- zwischen Erdreich und Dehnfugenband angebohrt. Die Injektion des Füllstoffes geschieht über die Bohrkanäle nach dem ausblasen (absaugen) eingesetzten- Bohrpacker.

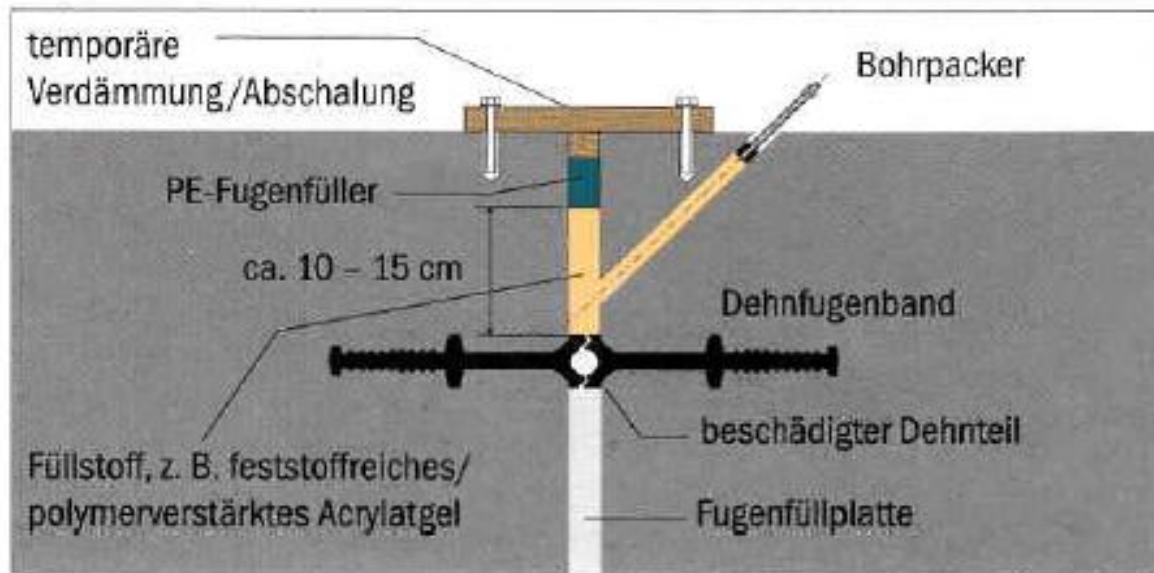
Hierbei dienen das Erdreich und das einbetonierte Dehnfugenband als Gegendruck für die Injektion.

Die Kontrolle des Materialflusses erfolgt bei Verpressung über offene benachbarte Bohrpacker oder eine Entlüftungsbohrung.

Nach Beendigung der Injektion werden die Bohrpacker gezogen und die Öffnungen kraftschlüssig verschlossen!



Bei undichten Dehnfugen kann auch abgedichtet werden, indem die Fuge auf der Raumseitigen Bauteilseite, wie unten in der Abbildung dargestellt- temporär abgeschalt und anschließend verpresst wird!



Zusammenfassung

Bei Wasserundurchlässigen Bauwerken aus Beton führen Fehler bei der Planung und Ausführung (mangelhafte Sorgfalt) der Fugenabdichtung aber auch beim Betonieren (Gefüge Störungen und Hohlstellen) zu massiven Bauschäden.

In vielen Fällen bietet die Injektionstechnologie eine Möglichkeit die Bauteile sicher und dauerhaft abzudichten.

Der Qualität Sicherung – Kontrolle der Wirksamkeit-kommt eine besondere Bedeutung zu!



Schimmelpilze

Pilzbeseitigung gehört in die Hände von Fachleuten! Fragen Sie uns!

Wenn man bedenkt, dass der Schimmel älter als die Menschheit ist und alle klimatischen Veränderungen überlebt hat kann man verstehen warum er so schwer zu beseitigen ist.

Schimmel benötigt zum überleben Feuchte, die richtige Temperatur, einen optimalen pH Wert des Untergrundes, Sauerstoff und einen Nährstoff um zu wachsen und zu Überleben.

Die Hauptlebensgrundlage ist eine ausreichende Feuchte an der befallenen Stelle.
Durch Entzug der Feuchte wird die Ursache behoben und nicht nur die Symptome bekämpft!

Ursachenermittlung

Wie schon bei der Bauzustandsanalyse ist auch hier der Verursacher zu erforschen und die Schadensstelle zu bewerten..

Schimmelprobleme in Wohnungen gehen auf Baumängel sowie zu gleichen Teilen auf falsches Lüftungs- und Nutzungsverhalten zurück.

In 45% der Fälle kommt beides zusammen. (Quelle, Verbraucherzentrale des deutschen Bundesverbandes)

Auch unentdeckte schadhafte Wasser- und Heizungsrohleitungen, welche oft Jahrelang unentdeckt bleiben sind oftmals Verursacher des Schimmelbefalles.

Physikalische Grundlagen

Wärme geht immer zur Kälte! Dieses physikalische Grundgesetz ist für die Beurteilung der Ursache und für die Festlegung der Sanierungsmöglichkeiten von eminenter Bedeutung.

Schimmelpilz - Abhilfe

Für die Bekämpfung und Abhilfe, sind neben anderen Möglichkeiten, die wichtigsten Maßnahmen:

- Entzug der Feuchte,
- Veränderung des ph Wertes;
- Entzug des Nährstoffangebotes
- Lüftungsverhalten überprüfen, mehrmaliges Stoßlüften
- Kältebrücken beseitigen
- Bauliche Maßnahmen
- Verbesserung der Wärmedämmeigenschaften des Mauerwerkes



Bautenschutz Kriegl GmbH
seit 1982

IHR SPEZIALIST FÜR FEUCHTE WÄNDE

Mauersanieren
Horizontalisierung
Vertikalabdichtung
Abdichtung gegen Grundwasser
Wandaustrocknung
Entfeuchtung

Referenzliste

Hier sehen sie unsere umfangreichen Referenzen

Burgtheater 1010 Wien

Wir sind seit rund zwei Jahrzehnten an der Erhaltung dieses Gebäudes beteiligt!





Bautenschutz Kriegl GmbH
seit 1982

IHR SPEZIALIST FÜR FEUCHE WÄNDE

Mauersanieren
Horizontalisolierung
Vertikaladichtung
Abdichtung gegen Grundwasser
Wandaustrocknung
Entfeuchtung

Tiefgarage Klagenfurt (Baumeister Breitenhuber)

Vor den Maßnahmen:



Nach den Maßnahmen:





Mauern trocken legen in Wien, Niederösterreich und Burgenland

- Burgtheater, Keller Lüftungskollektor
Dr. Karl Lueger Ring 2,
1010 Wien
- Burgtheater, E Raum
Dr. Karl Lueger Ring 2,
1010 Wien
Burgtheater, Sanierung 2. UG für Nutzungszwecke als Sportraum
Dr. Karl Lueger Ring 2,
1010 Wien
- Volksoper, Außenmauer
Währingerstraße 78, 1090 Wien, Goethegasse 1,
1010 Wien
- Sonnenuhrhaus Schlosshauptmannschaft Schönbrunn,
Schloss Schönbrunn,
1130 Wien
- EDV-Lager, Hanuschgasse,
Theater Service GmbH
Goethegasse 1 1010 Wien
- Keller, Dampfschiffstrasse 2,
1030 Wien, Bundesimmobiliengesellschaft mbH.,
Landesdirektion Wien, Radetzkystraße 2, 1030 Wien
- Akademie der Wissenschaften
Dr. Ignaz Seipel Platz 2, 1010 Wien
Bundesbaudirektion für Wien, NÖ u. Burgenland
Kärntner Ring 9-18
1015 Wien Silberkammer
- Hofburg, 1010 Wien ARGE Hofburg CA Leasing GmbH. Fides GmbH
Wiedener Hauptstr. 56
1040 Wien
- Wohnanlage Cobenzlgasse 33
1190 Wien Generali, Allgemeine Lebensversicherung AG Bauernmarkt 2,
1011 Wien
- Kellerräume-Archivräume Alpenländische Treuhand und Revision GmbH..
1090 Wien
- Wohnhaus Marika Röck Mozartstraße 15.
2500 Baden bei Wien
- Wohnanlage Canisiusgasse 25, 1090 Wien; Samia Till, Dornbacher Straße 5,
1170 Wien
- Keller, Linzer Straße 218,
Schönere Zukunft Gemeinnützige Wohnungs- und Siedlungsgemeinschaft, Pamiglasse 4,
1141 Wien
- Liegenschaft Hildelbrandgasse 28, 1180 Wien,
Hausverwaltung Isabella Klee,
Severin Gasse 13,
1090 Wien
- Reihenhaus, Coblenzgasse, 1190 Wien,
Gebäudeverwaltung Rustler,
Maria Hilfer Straße 196,
1150 Wien



- Stiegenhaus, Zenogasse 9, 1120 Wien,
Hausverwaltung Dr. Itzlinger,
Czernin Gasse 14/14,
1120 Wien
- Geschäftshaus, Hauptstraße 10, 2640 Gloggnitz
Hartlauer Warenhandels-GmbH
Stadtplatz 9, 4400 Steyr
- Wohnhaus, Schillergasse 9, 2340 Mödling
Dipl.-Ing. Gert Demarle,
Lacknergasse 64, 1170 Wien
- Garage, Kolingasse 19, 1090 Wien,
KPMG Austria, Kolingasse 19
1090 Wien
- Büroraum, Schimmelgasse 13-15, 1030 Wien,
Eisbär GmbH,
Kaiser Franz Josef Straße 14,
1230 Wien
- Sockelsanierung, Langegasse 1080 Wien,
Ing. Kurt Hammerl GmbH Bauunternehmung
Friesgasse 7
1150 Wien
- Billa, Strasser Gasse 3, 1190 Wien und Billa, Silbergasse 10-12, 1190 Wien,
Ing. Kurt Hammerl GmbH Bauunternehmung,
Friesgasse 7, 1150 Wien
- Tiefgarage, Radetzkystraße 2, 1030 Wien, Bundesimmobilien GmbH., Landesdirektion Wien,
Radetzkystraße 2, 1030 Wien
- Akustikraum, Stumpergasse 62, 1060 Wien,
Gebäudeverwaltung Peter Frigo,
Maria Hilfer Straße 23-25, 1060 Wien
- Hausflur und Wohnraum, Taubstummengasse 6, 1040 Wien,
Architekt. Dipl.-Ing. Marco Handschur,
Osterleitengasse 2B/9, 1190 Wien
- Keller, Elisenstraße 75, 1230 Wien, Gabriel-Bau GmbH,
Endemangasse 31, 1230 Wien
- Wohnraum, Gallitzenstraße 7-13, 1160 Wien,
Gemeinnützige Bau-, Wohnungs- und Siedlungsgenossenschaft,
Friedmanngasse 62, 1160 Wien
- Sockel, Krongasse 9, 1050 Wien, Arch. Dipl.-Ing. Echerer + Echerer
Krongasse 9, 1050 Wien
- Wohnhaus, Mauerbachstraße 36, Dipl. Ing. Gert Bolek
1160 Wien
- Art for Art, Theater Service GmbH,
Goethegasse 1, 1010 Wien
- Marchetti Schloss, Gumpendorferstraße 95, 1060 Wien
Immobilien Verwaltung GmbH
Hornmyrgasse 5, 1170 Wien
- Maxingstraße 46, 1130 Wien,
Dr. Eva Hoffmann Immobilienverwaltung
Schottenfeldgasse 3, 1070 Wien
- Dipl.-Ing. Bolek, Svecikgasse 14, 1230 Wien
Kellerräume Hausgemeinschaft Kolingasse 19, 1090 Wien



- Wohnhaus Saringer
Prangerstraße 32, 7091 Breitenbrunn BGLD
- Wohnhaus Kupelwiesergasse 7, 1130 Wien
- Wohnhaus Essenthier Ostmarkgasse 49, 1210 Wien
- Wohnhaus Kuderer 2754 Waldegg / Wopfing
- Hausgemeinschaft Mihal Schopenhauergasse 9, 1180 Wien
- Wohnhaus Reisch Hauptstraße 50, 2491 Neufeld, NÖ
- Wohnhaus Koller Beethovenstraße 10, 2340 Mödling, NO
- Wohnhaus Brandl, 2014 Breitenwaida
- Wohnhaus Wotke Anton-Seidl-Gasse 132. 2345 Brunn am Gebirge, NÖ
- Wohnhaus Dr. Surcek-Seiler Maurer-Lange-Gasse 72. 1238 Wien
- Wohnhaus Schall Tuilner Straße 177, 2014 Breitenwaid
- Wohnhaus Schallberger Siedlungsstraße 10. 2344 Maria Enzersdorf, NÖ
- Wohnhaus Fleck Gießhübl Straße 3, Hinter Brühl
- Wohnhaus Dr. Kuderna Sieveringer Straße 175, 1190 Wien
- Wohnhaus Ing. Fürst-Kittel Prandtauerstraße 11. 3390 Melk. NÖ
- Wohnhaus Fellner Zum Spitzgarten 19. 2000 Stockerau. NO
- Wohnhaus Ing. Dittrich Kagraner Platz 32. 1220 Wien
- Bürohaus Arch, Dipl.-Ing. Schnögass Hitzinger Hauptstraße 122 B. 1130 Wien
- Geschäftshaus Schloss Essling Esslinger Hauptstraße 81-87. 1220 Wien Hofman & Maculan Bauaktiengesellschaft. 1030 Wien
- Wohnhaus Dr. Montlong Neuwaldegger Straße 33. 1170 Wien
- Wohnanlage Sieveringer Straße 135, 1190 Wien Hofman & Maculan Bau AG 1030 Wien
- Wohnhaus Weidner Karmasch Gasse 19. 1100 Wien
- Wohnhaus Plattner Steingasse 24, 1030 Wien
- Wohnanlage Cobenzlgasse 32. 1190 Wien Hofmann & Maculan Bauaktiengesellschaft. 1030 Wien
- Kellerräume Fabiani-Haus Ungargasse 59-61. 1030 Wien Hofman & Maculan Bauaktiengesellschaft. 1030 Wien
- Wohnhaus Johanna Mitsch Großenzersdorferstr. 4. 1224 Wien
- Geschäfts- und Bürohaus Dörfelstraße 6-8, 1120 Wien A. Porr AG, 1210 Wien
- Körnerschlössl Kaserngasse 9, 1230 Wien Eder Bau GesmbH.
- Wohnhaus Karajan Gasse 7 1200 Wien Bein GesmbH., 1160 Wien
- Wohnhaus, Leysnerstraße 15 1140 Wien Eder Bau GesmbH.
- Kellerräume Siccardsburggasse 37, 1100 Wien A. Porr AG. 1210 Wien
- Bürohaus Mommsengasse 35, 1040 Wien UBM Ges. m. b. H., 1030 Wien
- Wohnhaus Dipl.-Ing. Josef Melchart Baumgartenstraße 61, 1140 Wien
- Wohnhaus Kahlenbergstraße 11, 1190 Wien Ing. Konrad Mandahus 1210 Wien, Engelhorng, 8
- Wohnhaus Senefeldergasse 53, 1100 Wien Ing. Kurt Hammerl GmbH. 1160 Wien, Thalia Straße. 103
- Tiefgarage Klosterneuburgerstr. 23-27, 1200 Wien Hofmann & Maculan Bau-AG. 1030 Wien. Ungargasse 59-61
- Wohnanlage Cobenzlgasse 32, 1190 Wien Hofmann & Maculan Bau-AG. 1030 Wien, Ungar Gasse 59-61
- Büroraum, Schimmelgasse 13-15, 1030 Wien, Eisbär Entfeuchtung- & Klima GmbH, Himbergerstraße 2, 1100 Wien



Bautenschutz Kriegl GmbH

seit 1982

IHR SPEZIALIST FÜR FEUCHTE WÄNDE

Mauersanieren
Horizontalisolierung
Vertikaladichtung
Abdichtung gegen Grundwasser
Wandaustrocknung
Entfeuchtung

- Wohnhaus, Taubstummengasse 6, 1040 Wien
Immobilienmanagement Dr. Gerhard Stingl,
Luxemburger Straße 60, 1100 Wien
- Wohnhaus, Krongasse 9, 1050 Wien
Hausverwaltung Sodoma, Maria Hilfer Straße 57-59,
1060 Wien
- Ponweiser / Lürzer
Wohnhaus Keinergasse 29 1030 Wien
- Wohnhaus, Schulz-Strasnizkigasse 4, 1090 Wien,
Hoffrichter Projektmanagement,
Khevenhüller Straße 1, 1180 Wien
- Lagerraum, Lerchenfeldergürtel 45, Wien,
Günther Kleibner Immobilien,
Hildebrand Gasse 2/5, 1180 Wien
- BRG Schuhmeierplatz 1160 Wien
BIG Wien
- Banken Office / Service für Banken GmbH
Kolingasse 19 1090 Wien
- KPMG Papierlager
Porzellangasse 52 1090 Wien
- Architekten Echerer + Echerer
Österr. Apothekerverband Spitalgasse 31 a 1090 Wien
- Architekten Echerer + Echerer
Wohnhaus Schäffergasse 5
1040 Wien
- Architekten Echerer + Echerer
Wohnhaus Siveringerstraße 147
1190 Wien
- Architekten Echerer + Echerer
Wohnhaus Armbruster Gasse 19
1190 Wien
- Architekten Echerer + Echerer
Wohnhaus Meisel Straße 31
1150 Wien
- Wohnhaus Becher
Gösting 2225 Zistersdorf
Art for Art
Akademietheater Waschräume
Franz Liszt Straße 1
1010 Wien
- Art for Art
Burgtheater Dramaturgie, Lager
Dr. Karl Lueger Ring 2
1010 Wien
- Art for Art
Burgtheater Maschinenraum
Dr. Karl Lueger Ring
1010 Wien



Abdichten von Terrassen in Wien

- Terrasse 1010 Wien Hoher Markt 1
Hausverwaltung Dr. Monika Spatz
Kutschker Gasse 44 1180 Wien
- Terrasse Kristen Rosenhügelstraße 5 1120 Wien
Terrasse Geschäftshaus Stumpf Capellmann GesmbH.
Döblinger Hauptstraße 84 1190 Wien
- Terrasse Legerer Staatsbahngasse 13
2294 Marchegg. NÖ
- Terrassen - Wohnanlage Immo Valor GesmbH.
Diefenbachgasse 35. 1150 Wien
- Terrassen 1150 Wien, Wienzeile Immo Valor GesmbH. KG.
Diefenbachgasse 35 1150 Wien
- Terrasse Barichgasse 38-42, 1030 Wien
Hofmann & Maculan Bau-AG. Ungargasse 59-61 1030 Wien
- Margarethe Wittmann
Terrasse Batkagasse 10 1180 Wien

Risse verpressen, in Wien

- Garage, Rechnungshof, Dampfschiffstrasse 2, Bundesimmobiliengesellschaft mbH., Landesdirektion Wien
Radetzky Straße 2, 1030 Wien
- Tiefgaragen, Radetzkystraße 2, 1030 Wien,
Bundesbahndirektion GV 28, Redetzkystraße 2, 1030 Wien
- Kellerräume der Wohnanlage Heindl Gasse 8 1160 Wien
- Garagenabstellplätze und Kellerraum der Wohnanlage
Hirsch Stettner Straße 26, 1220 Wien
- Kellerraum der Wohnanlage
Auvorstadt / Großenzersdorf Lichthof
1220 Wien
- Garagenkellerwand Austrotel, 1070 Wien
Hofman & Maculan Bauaktiengesellschaft, 1030 Wien
- Wohnanlage - KG, Koschatstraße 2, 1190 Wien
Hofman & Maculan Bauaktiengesellschaft, 1030 Wien
- Tiefgarage, Felix Slavik Straße 4, 1210 Wien,
ILBAU GmbH, Polgarstraße 30, 1220 Wien
- Garage, Fockygasse 29, 1120 Wien, Alpine-Mayreder Bau GmbH
Oberlaaer Straße 276, 1239 Wien

Abdichten, Beschichten, in Wien

- Garage - Tunnel Cobenzigasse 33
Menzel GesmbH. 1190Wien
- Liftanlage - Schacht, Langegasse 3, 1080 Wien
Hofman & Maculan Bauaktiengesellschaft, 1030 Wien
- Lichthof Kolingasse 17, 1090 Wien
Alpenländische Treuhand und Revision GmbH., 1090 Wien



- Tiefgarage Autoabstellplätze Klosterneuburgerstrasse 23-27, 1020 Wien
Hofman & Maculan Bauaktiengesellschaft, 1030 Wien
- Keller, Horeischygasse 18, 1130 Wien, Alpine-Mayreder Bau GmbH
Tiroler Straße 7a, 3105 St. Pölten/Unterradlberg
- Keller, Kellerberggasse, 1230 Wien,
Alpine-Mayreder Bau GmbH, Oberlaaer Straße 276, 1239 Wien

- Gregor Mendel-Straße 2-4, 1180 Wien; Hausverwaltung Dr. Monika Spatz Kutschkergasse 44, 1180 Wien
- Gerstenhoferstraße 150 ,1180 Wien; Hausverwaltung Dr. Monika Spatz Kutschkergasse 44, 1180 Wien
- Maxingstraße 46, 1130 Wien; Dr. Eva Hoffmann Immobilienverwaltung, Schottenfeldgasse 3
- Spengergasse 46, 1050 Wien, Hausverwaltung Sodoma, Mariahilferstrasse 57-59, 1060 Wien

- P+R Siebenhirten 3/95 Porsch Straße 1230 Wien
ILBAU GmbH Polgarstraße 30, 1230 Wien
- Schlickplatz 4 1090 Wien
KPMG Alpen Treuhand, Kolingasse 19, 1090 Wien

Mauer trocken legen und verfestigen, in Kärnten

- Palais Fugger, Theaterplatz 5, 9020 Klagenfurt, Breitenhuber Bau GesmbH, Ebentalerstrasse 54, 9020 Klagenfurt
- Kellerräume der Staatsanwaltschaft und Gefangenenhaus Landesgericht Klagenfurt BGV 1 für Kärnten Völkermarkter Ring 31, 9020 Klagenfurt
- Waisenhauskaserne Klagenfurt BGV 11 für Kärnten Hofrat Dipl.-Ing. Widmann Feldkirchner Straße 4, 9020 Klagenfurt
- Bundesrealgymnasium, Lerchenfeldstraße 9020 Klagenfurt, Breitenhuber Bauunternehmen GmbH, Ebentalerstrasse 54, 9020 Klagenfurt
- Bundeskonvikt Kaufmannngasse, Klagenfurt Dipl. Ing. Franz J. KG Kollitsch Bau GesmbH., 9020 Klagenfurt
- Stiftskirche Viktring, 9020 Klagenfurt
Fa. Malle GMBH Stadt-Baumeister, 9020 Klagenfurt
- Stift Viktring, 9020 Klagenfurt,
ILBAU GmbH, Boltzmann Straße 8, 9020 Klagenfurt
- Bezirksgericht, 9300 St. Veit/Glan,
ILBAU GmbH,
Boltzmann Straße 8, 9020 Klagenfurt
- Innenhöfe des Kärntner Landesmuseum
ILBAU Gesellschaft mbH 9020 Klagenfurt Boltzmannstraße 8
- Volksschule, Friedenspark Villach
Hamberger Bau-GmbH. 9020 Klagenfurt
- Frauenberufsschule Viktringer Ring 30, 9020 Klagenfurt
Breitenhuber GesmbH. 9020 Klagenfurt
- Pizzeria, Ehrentalerstrasse 35, 9020 Klagenfurt, Hans Ogris Eigentumswohnungen GmbH,
Pischeldorfer Straße 7, 9020 Klagenfurt
- ESG Eisenkappel, ILBAU GmbH
- Umformer Raum und Lagerraum, Bundeshandelsakademie
Villach, F.-X.- Wirth Straße 3, BIG 2 Landesdirektion Kärnten,
Feldkirchner Straße 4, 9020 Klagenfurt
- Wohnhaus Schwarz Kirchenstraße 15, 9020 Klagenfurt



- Bürgerspital Völkermarkt Stadtgemeinde, 9100 Völkermarkt
- Bürogebäude Firma Dermond, Ferrochem An der Walk 26, 9020 Klagenfurt
- Haus Grubisch Magistrat Villach, 11 C/H - Hochbau 9500 Villach
- Wohnhaus Dr. Schragel Radetzkystraße 49, 9020 Klagenfurt
- Archivräume Dkfm. Österreicher Wirtschaftstreuhand, Steuerberater Völkermarkter Ring 1, 9020 Klagenfurt
- Pfarramt Völkermarkt Bischöfliches Ordinariat Mariannengasse 2, 9020 Klagenfurt
- Wohnhaus Proprentner Gerbergasse 26, 9500 Villach
- Wohnanlage - Keller Häusergasse 30, 9500 Villach BGV 11 für Kärnten
- Wohnhaus Theresienhof Gewoge Bad Bleiberg
- Ledigenheim / Nötsch Gewoge Bad Bleiberg
- Hasner Schule Völkermarkter Ring, 9020 Klagenfurt Fa. Malle GmbH., Stadtbaumeister 9020 Klagenfurt
- Wohnhaus Dr. Walther Sariastraße 4, 9020 Klagenfurt
- Wohnhaus Klauscher Gries 49, 9400 Wolfsberg
- Wohnhaus Dipl. Kaufm. Wohlgemuth Alban Bergweg3 9500
- Appartementhäuser Flattnitz Immobilientreuhand Schmidt Teichstraße 3, 9020 Klagenfurt
- Bergdirektion Bad Bleiberg 49 Gewoge Bad Bleiberg Ing. Herbert Santner Warmbader Allee 11 A, 9500 Villach
- Bürogebäude Anglo-Elementar AG Villacher Ring 57 und Radetzkystraße 2 9020 Klagenfurt
- Nebengebäude Bad Bleiberg 49 Gewoge Bad Bleiberg
- Landhaus Arko-Cola Untergreuth 22, 9582 Latschach
- Wohnhaus Deutenhofenstraße 16, 9020 Klagenfurt
- Wohnhaus Eggner 9210 St. Martin Techelsberg Baumeister Müller, 9020 Klagenfurt
- Evangelisches Bethaus 9170 Ferlach Bauunternehmung Wurich 9170 Ferlach
- Bürohaus Herbertstraße 3, 9020 Klagenfurt HWS Bau GesmbH., 9500 Villach
- Liegenschaft 9020 Klagenfurt, Herbertstraße 3 Kärntner Friedenswerk Gem. Siedlungs GesmbH. 9020 Radetzkystraße 2 9020 Klagenfurt
- Strabag Volksschule Pusarnitz
- Bauunternehmen Breitenhuber Klagenfurt Volksbank Klagenfurt Benediktinerplatz
- Bauunternehmen Breitenhuber Klagenfurt Kunstverein Klagenfurt
- Wohnhaus Kreiner Bahnstraße 2 9020 Klagenfurt
- Granit Bau Ing. Aichholzer Wohnhaus Bahnhofstraße 33 9020 Klagenfurt



- Bauunternehmung Breitenhuber
Porsche KG
Völkermarkterstraße 9020 Klagenfurt
- Firma Biedermann
Wohnhaus Kreiner
Steinberggasse 9020 Klagenfurt
- Firma Biedermann
Wohnhaus Paolozzi St. Oswald
- Wohnhaus Dr. Lazansky
Kirchgasse 16
Völkermarkt
- Liegenschaft Herbertstraße 3, 9020 Klagenfurt
- Kärntner Friedenswerk Gern. Siedlung GesmbH., 9020 Klagenfurt

Abdichten von Bewegungsfugen, in Kärnten

- Landeskrankenhaus, 9020 Klagenfurt Unterirdischer Gang Technische Abteilung des Landeskrankenhauses
Bauunternehmung Breitenhuber Ebentalerstraße 54
- Stift Ossiach
- Bauunternehmung Breitenhuber Ebentalerstraße 54
Dr. Paulitsch 9500 Villach

Abdichten, Beschichten, in Kärnten

- Keller, Rathaus Klagenfurt,
Magistrat Abt. Hochbau, 9020 Klagenfurt
- Keller, Franz-Xaver-Wirth-Straße 3, Bundesimmobiliengesellschaft mbH, Landesdirektion Kärnten, Feldkirchnerstraße 4, 9020 Klagenfurt
- Wohnanlage - Keller, 9601 Arnoldstein/Gailitz 164 Gem. WohnungsGmH.
9020 Klagenfurt

Risse verpressen, in Kärnten

- Keller, Moro Gasse 20, 9020 Klagenfurt, Breitenhuber Bau GesmbH,
Ebentalerstrasse 54, 9020 Klagenfurt
- Oberwasserkanal Eggermühle 9800 Spittal/Drau
- Sondergrube Austria Draht
Weißstraße 6,
9170 Ferlach
- Radarstation Koralpe Bauunternehmen Ing. Müller
Am Mühlgang 8, 9020 Klagenfurt
- Tankraum Radetzkystraße 36 9020 Klagenfurt BGV 11
Feldkirchner Straße 4, 9020 Klagenfurt
- Kellerraum der Wohnanlage Lorbersteig 1,
9201 Krumpendorf
- Opitz Fensterwerk,
9500 Villach Bleiberger Straße 67



Bautenschutz Kriegl GmbH

seit 1982

IHR SPEZIALIST FÜR FEUCHTE WÄNDE

Mauersanieren
Horizontalisierung
Vertikalabdichtung
Abdichtung gegen Grundwasser
Wandaustrocknung
Entfeuchtung

- Bauunternehmung Breitenhuber Ebentalerstraße 54
Stift Tanzenberg
- Bauunternehmung Breitenhuber Ebentalerstraße 54
Wohnhaus Zigulnstraße 30
9020 Klagenfurt

Schleier verpressen in Kärnten

- Architekt DI Schwarz 9020 Klagenfurt
Rotes Kreuz Zweigstelle Wolfsberg

Mauer trocken legen in der Steiermark

- Wohnhaus Erwin Münzer
Am Sonnenhügel 8561 Söding Voitsberg



Bautenschutz Kriegl GmbH
seit 1982

IHR SPEZIALIST FÜR FEUCHTE WÄNDE

Mauersanieren
Horizontalisolierung
Vertikaladichtung
Abdichtung gegen Grundwasser
Wandaustrocknung
Entfeuchtung

Kontakt

Für Auskünfte Details Beratung Angebot stehen wir Ihnen gerne zur Verfügung!

Sie erreichen uns über:

Bautenschutz Kriegl GmbH
Wolfgang Miklautsch
Telefon: 0664 180 79 14
FAX: 04242 257674
E. - Mail: bautenschutz.kriegl@gmx.at
Homepage: www.bautenschutz-kriegl.at
Postadresse: Meister Erhard Allee 17/8 9500 Villach
Nobilegasse 54/14 1150 Wien